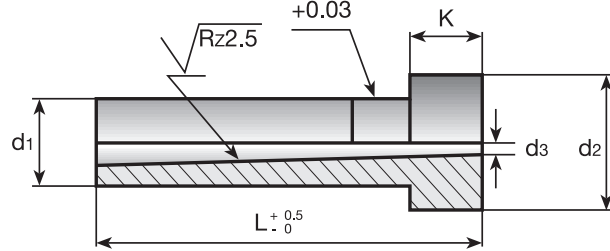


### Plastik Kalıp Yolluk Memeleri / PKM

Malzeme : Özel Alaşımli Çelik  
Yüzey : Sertleştirilmiş ve taşlanmış



Kademeli ve özel ölçü ürünler  
süratle teslim edilmektedir.



Sipariş Şekli : PKM d1 x L

d1	d2	K	d3	L										
				50	65	75	85	95	105	115	125	135	150	200
12	28	20	4.3 3.3	✓	✓	✓	✓	✓	✓	✓	✓	✓	✓	✓
14				✓	✓	✓	✓	✓	✓	✓	✓	✓	✓	✓
16				✓	✓	✓	✓	✓	✓	✓	✓	✓	✓	✓
18				✓	✓	✓	✓	✓	✓	✓	✓	✓	✓	✓
20				*	*	*	*	*	*	*	*	*	*	*

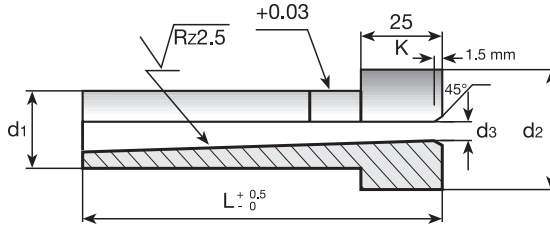
\*İsteğe göre temin edilir.

### Metal Kalıp Yolluk Memeleri / MKM

Malzeme : Sıcak İş Çeliği 1.2344  
Yüzey : Sertleştirilmiş ve taşlanmış



Kademeli ve özel ölçü ürünler  
süratle teslim edilmektedir.



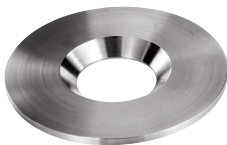
Sipariş Şekli : MKM d1 x L

d1	d2	K	d3	L							
				50	65	75	85	95	105	115	125
12	28	25	5.4	✓	✓	✓	✓	✓	✓	✓	✓
14				✓	✓	✓	✓	✓	✓	✓	✓
16				✓	✓	✓	✓	✓	✓	✓	✓
18				✓	✓	✓	✓	✓	✓	✓	✓
20				*	*	*	*	*	*	*	

\*İsteğe göre temin edilir.

### Kalıp Yolluk Flanşı

Malzeme : Sıcak İş Çeliği 1.2344  
Yüzey : Sertleştirilmiş ve taşlanmış



Flanş Çapı	80	100	125	150	160	200
Kalınlık	25 10	25 10	25 10	25 10	25 10	25 10
Delik Çapı	28	28	28	28	28	28